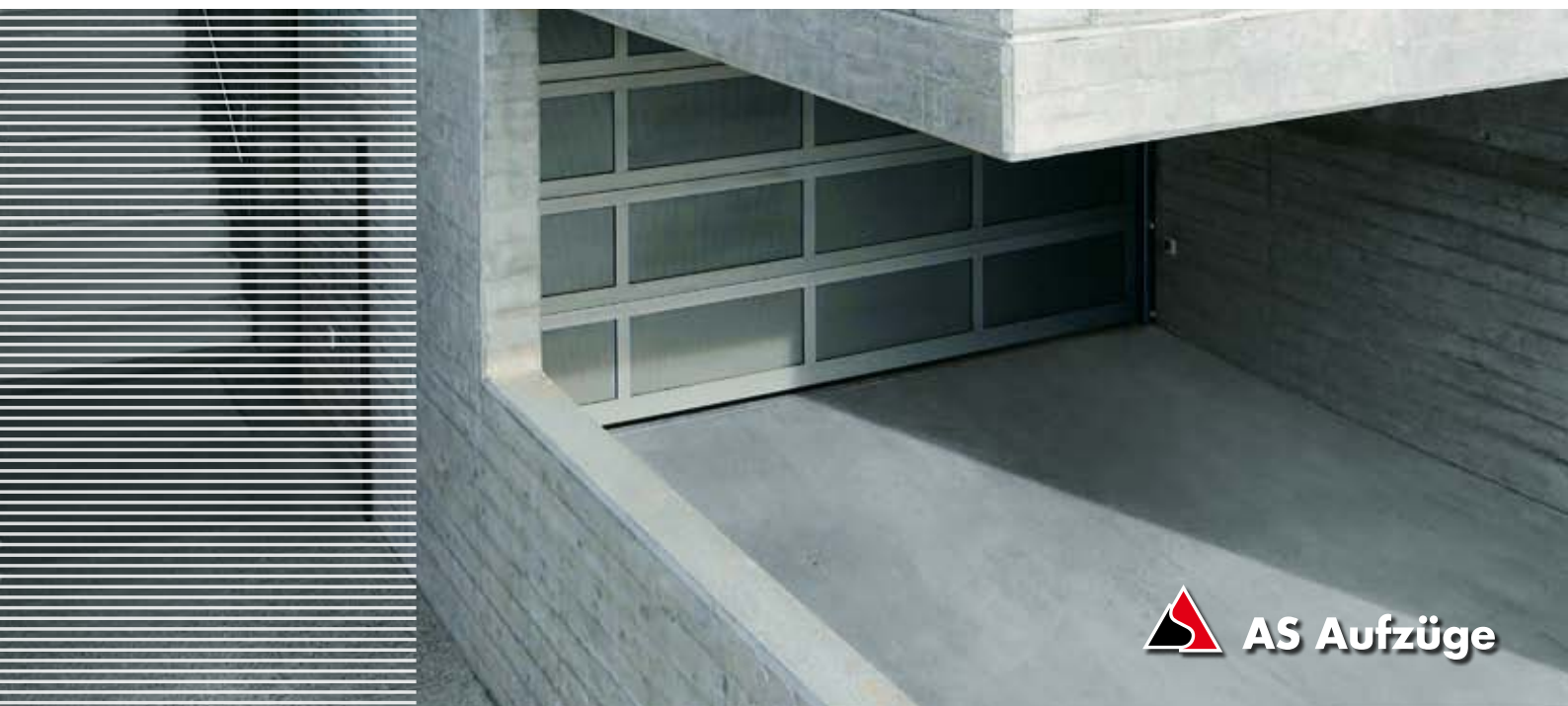




Schräg-Aufzüge

Inclino





Inclino – Schrägaufzug im Aufwärtstrend.

Mit zunehmender Häufigkeit werden in der Schweiz gehobene Liegenschaften an attraktiven Hanglagen erstellt. Die Antwort auf das Bedürfnis nach einem entsprechend hochwertigen Aufzugssystem heisst Inclino.

Erstklassige Materialien und die hochwertige Schweizer Verarbeitung unterstreichen den Qualitätsanspruch auch im Detail. Die kompromisslose Erfüllung höchster Sicherheitsstandards ist auch bei diesem AS Produkt selbstverständlich.

Bei Fragen helfen wir Ihnen gerne weiter.



Die Lösung für gesteigerte Ansprüche an Schräglagen.

Der einzigartige Schweizer Schräglift löst die Herausforderungen der Hanglage, ohne dabei die Annehmlichkeiten einer hochwertigen konventionellen Liftanlage vermissen zu lassen. Der Inclino scheut dabei auch repräsentative Aufgaben nicht. Er vermittelt mit stilsicheren Ausführungsvarianten ein Prestige, das seinesgleichen sucht.

Wie ein konventioneller Lift läuft der Inclino in einem Schacht. Abgesehen von den Schachttüren sind dabei sämtliche Aufzugselemente auf einem durchdachten Boden-Supportsystem aufgebaut. Dies ergibt volle planerische Freiheit bei der Auslegung des Schachtes und lässt Toleranzen zu.

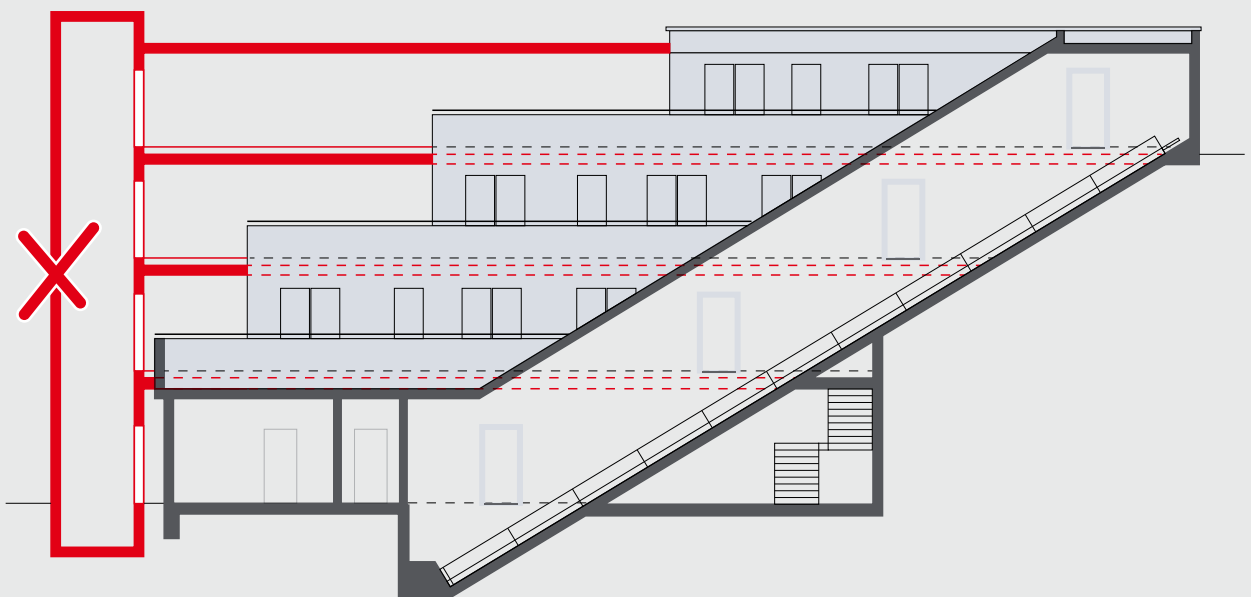
Konsequent umgesetzte Sicherheitsmassnahmen, wie die durchgehende, rutschfeste Treppe in Kombination mit Handlauf und Absturzsicherung, ermöglichen eine einfache Wartung, die sich in den Betriebskosten positiv bemerkbar macht.

Freie Sicht

Freie Sicht – auf Berge, Seen und über Städte: Hanglagen sind begehrt. Diese ermöglichen auch in dicht besiedeltem Gebiet einen unverbaubaren Ausblick. Der Inclino meistert die Erschließung solcher Terrassenwohnungen direkt und diskret.

Wohnungen in Hanglagen werden bevorzugt mit Schrägaufzügen erschlossen. Denn im Gegensatz zu einem Vertikallift mit freistehendem Liftschacht – wie er an einer Hanglage sonst erforderlich wäre – integrieren sich Schrägaufzüge perfekt in eine Siedlung. Ohne Schattenwurf und Sichtbehinderung. Als architektonisch saubere Lösung drängt sich hier der Inclino förmlich auf.

Vorsprung verschafft sich der Inclino auch durch Zugänglichkeit. Den Fahrgästen wird ein direkter Ausstieg bei der gewünschten Wohneinheit ermöglicht und somit Schutz vor Wind und Wetter geboten.



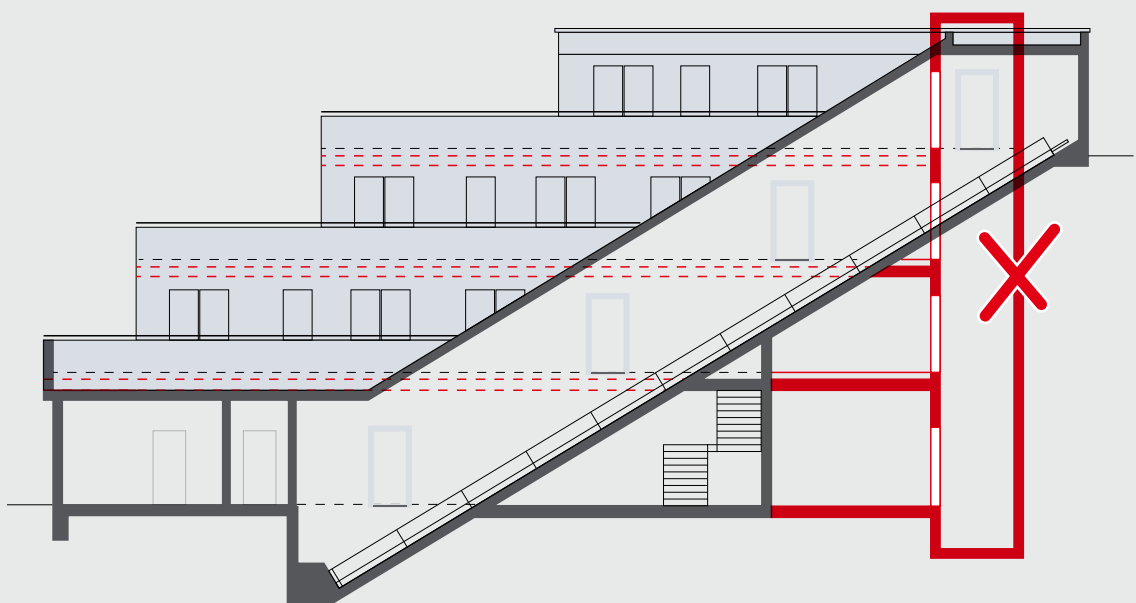
Saubere Lösung

Bauen in steilem Gelände ist an sich schon anspruchsvoll genug. Der Einbau eines Aufzugs soll nicht unnötige, komplizierte bauliche Massnahmen und eine anspruchsvolle Wegführung mit sich bringen. Diesen Anforderungen wird der Inclino gerecht.

Ein Vertikallift an der Hanglage verursacht häufig einen kostenintensiven und technisch aufwendigen Aushub. Der Schrägaufzug kommt mit einem kleineren Aushub aus und vermeidet somit zusätzliche kostspielige Sprengungen, aufwendige Bohrungen und komplizierte Hangsicherungen.

Der kleinere Aushub des Inclinos reduziert zudem das nicht bewohnbare Bauvolumen und optimiert die Nutzfläche.

Durch den direkten und offenen Zugang zum Bauobjekt wird eine optimale und intuitive Wegführung gewährleistet.







Details und Ausstattung

Der Inclino zeichnet sich neben Fahrkomfort und kompromissloser Sicherheit mit Ausführungsdetails auf Schweizer Niveau aus.

Das Kabinendesign bleibt bei behindertengerechter Ausführung stilsicher: Das Chromstahl-Kabinentableau und die Etagentableaus werden gebäudespezifisch und mit hochwertigen Bedienelementen ausgeführt.

LED-Leuchten und ein grosser Wandspiegel vermitteln Helligkeit und ein angenehmes Gefühl von Raum. Für zusätzlichen Komfort sorgt ein Kabinenfenster, das den Blick in den Liftschacht freigibt und somit die vertikale Bewegung sichtbar werden lässt.

Integriertes Notruf-Sicherheitssystem

Im Falle einer Störung sind Liftbenutzer über eine Gegensprechanlage direkt mit unserer Servicezentrale verbunden. Diese bietet während 24 Stunden an 365 Tagen schnelle und kompetente AS Hilfeleistung.

LED-Spot



Spiegel und Edelstahldecke mit LED-Spots



Kabinentableau aus Chromstahl



Etagendrücke



Edelstahl-Handlauf und Kabinenfenster talseitig



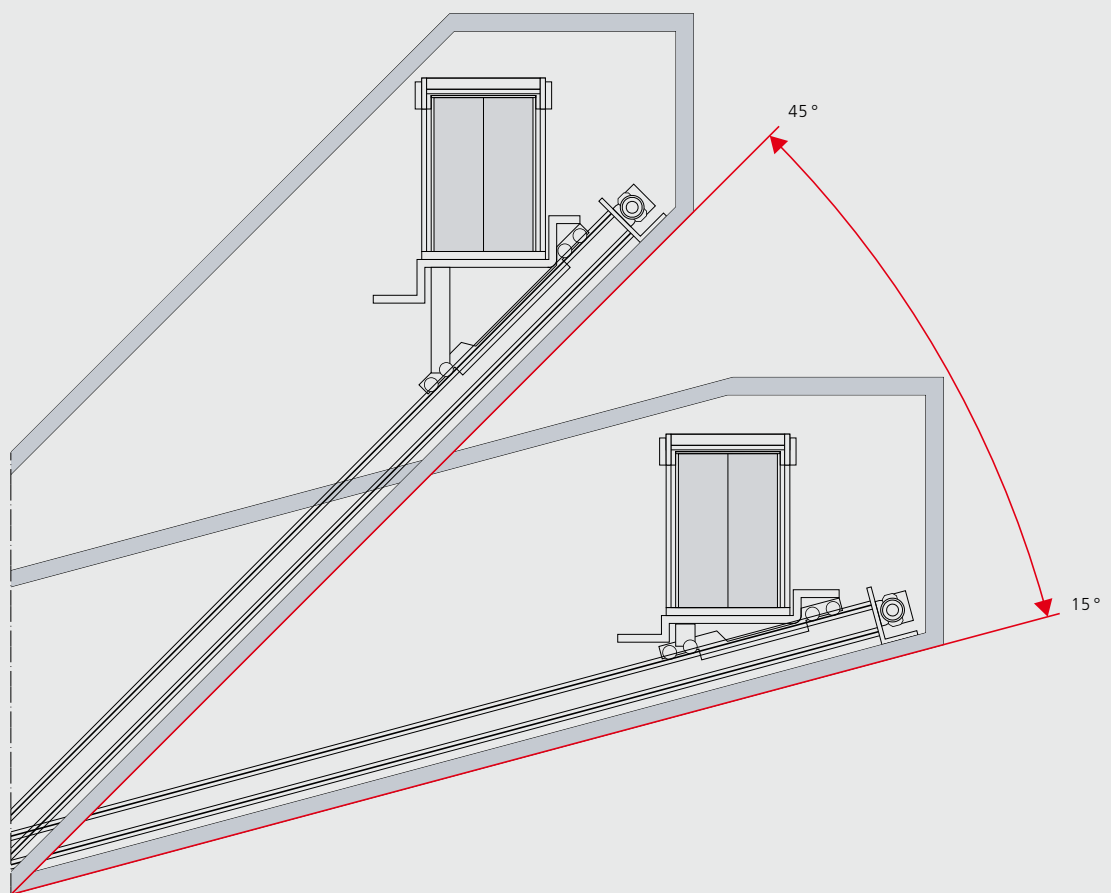
Schwelle in Aluminium



Keine schräge Sache

Seine Stärken spielt der Inclino in unterschiedlichen Hangneigungen aus.

In den vom Baufieber am stärksten betroffenen Gebieten haben sich die zu bebauenden Freiflächen stark reduziert. Festzustellen ist ein Trend hin zum Bauen auf schwierig zugänglichem Terrain, etwa an den Hanglagen mit herrlicher Aussicht. Der Inclino ist auf diese Lagen ausgerichtet und verbessert die Zugänglichkeit zu diesen Gebäuden wesentlich. Der Schrägaufzug von AS deckt Hangneigungen von 15° bis 45° zur Waagrechten ab. Andere Neigung auf Anfrage.

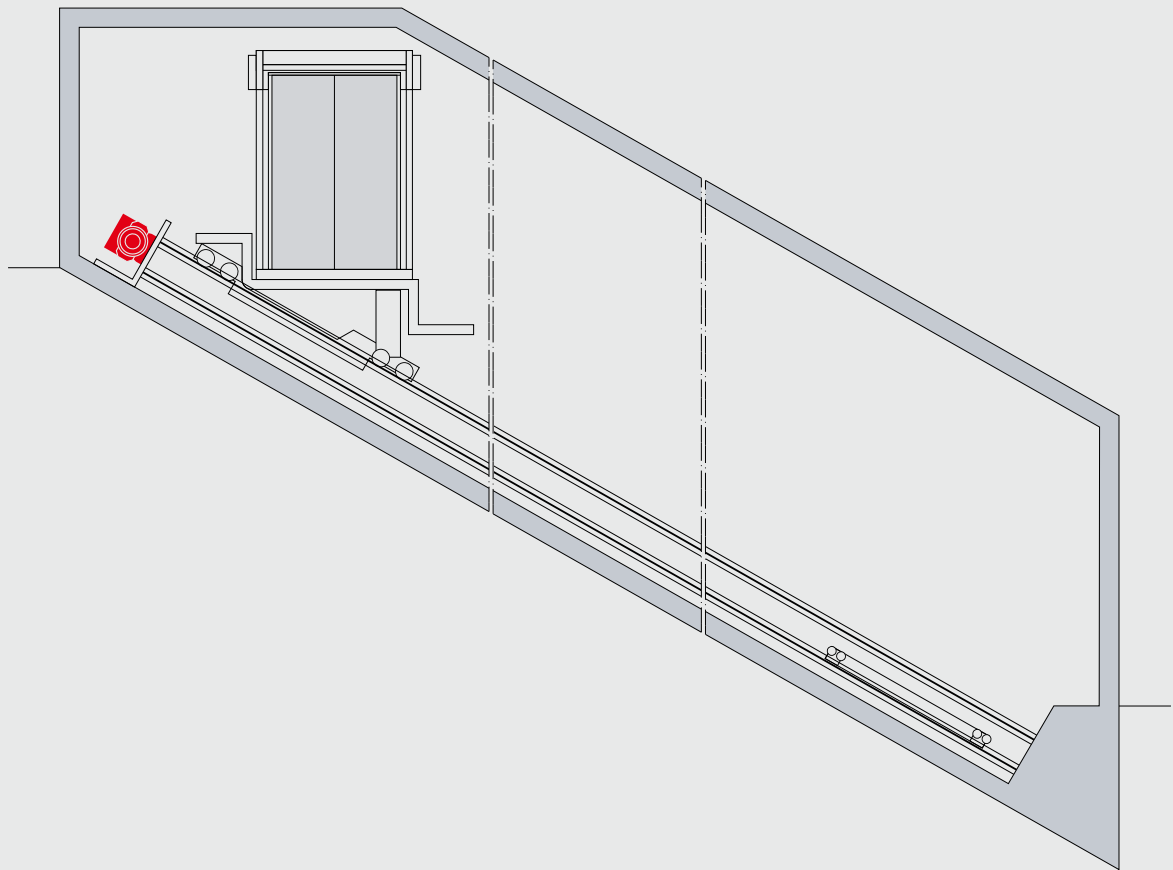




Maschinenraumlos

Die raffinierte Technik im Hintergrund sorgt für einen reibungslosen Betrieb.

Die Kraftübertragung mittels hochfester Stahlseile und der Einsatz eines energieeffizienten Gearless-Antriebes erlaubt die optimale Nutzung räumlicher Gegebenheiten. Dabei wird auf einen separaten Maschinenraum verzichtet. Auch die Steuerung ist integriert und trotzdem für Wartungsarbeiten jederzeit zugänglich.



Facts

Sicherheit grossgeschrieben.

Im Gegensatz zu einem Vertikallift kommen bei einem Schrägaufzug horizontale Kräfte ins Spiel. Der frequenzgeregelte Antrieb stellt ein angenehmes Anfahren und Anhalten sicher. Für zusätzliche Sicherheit und Orientierungshilfe sorgt das Sicherheitsglas in der talseitigen Kabinenwand.

Der hohe Sicherheitsstandard gilt ebenso für den Unterhalt des Schrägaufzuges. Eine durchgehende und rutschfeste Treppe in Kombination mit einem Handlauf und einer Absturzsicherung sorgen für maximale Sicherheit im Liftschacht.

Technische Merkmale

Für Neigungen > 15° bis 45° zur Waagrechten, andere Neigung auf Anfrage

Nutzlast 800 kg

bis 10 Haltestellen / 20 Zugänge

Fahrdistanz bis 100 m

Getriebeloser Direktantrieb, frequenzgeregelt

Automatische Niveaurektur

Geschwindigkeit = 1.0 m/s (1.6 m/s)

Kabinenzugänge gleichseitig oder gegenüberliegend

Schachttürflügel und Rahmen strukturlackgrundiert

Etagentableaus in geschliffenem Chromstahl

Schachtkopfhöhe: Mindestmass ohne weitere Bautoleranz

Notrufsystem Easycom

Geprüft nach SIA 370.001

ISO-zertifiziert

Technische Änderungen vorbehalten

Schacht mit Steg für Wartungsarbeiten



Stromzufuhr zur Kabine mittels Energiekette



Die Sicherheitspuffer in der Schachtgrube



www.lift.ch

Entdecken Sie die Einfachheit in der Gebäudeplanung und nutzen Sie das Online-Tool unter www.lift.ch oder bestellen Sie Ihre persönliche Planungs-CD für Windows und Mac.



Neuanlagen, Modernisierung oder Unterhalt – Ihr persönlicher Berater erarbeitet die beste Lösung für Sie.

Sprechen Sie mit uns.

Region Zürich

AS Aufzüge AG
Friedgrabenstrasse 15
8907 Wettswil
Telefon 044 701 84 84
Telefax 044 701 84 88
email as-wet@lift.ch

Region Bern

AS Aufzüge AG
Grubenstrasse 107
3322 Urtenen-Schönbühl
Telefon 031 818 73 73
Telefax 031 818 73 90
email as-ber@lift.ch

Région Genève

AS Ascenseurs SA
Rue de la Servette 32
1202 Genève
Téléphone 022 918 50 70
Téléfax 022 918 50 77
email as-gen@lift.ch

Region Zentralschweiz

AS Aufzüge AG
Erlistrasse 3
6403 Küssnacht a.R.
Telefon 041 445 27 27
Telefax 041 445 27 90
email as-kus@lift.ch

Region Basel

AS Aufzüge AG
Sternenhofstrasse 15
4153 Reinach
Telefon 061 283 00 50
Telefax 061 283 00 54
email as-bas@lift.ch

Région Arc jurassien

AS Ascenseurs SA
Rue du Locle 29
2300 La Chaux-de-Fonds
Téléphone 032 926 19 03
Téléfax 032 926 19 05
email as-arc@lift.ch

Region Ostschweiz

AS Aufzüge AG
Zürcher Strasse 501
9015 St.Gallen
Telefon 071 788 25 25
Telefax 071 788 25 90
email as-stg@lift.ch

Region Wallis

AS Aufzüge AG
Industriestrasse 90
3902 Brig-Glis
Telefon 027 923 34 00
Telefax 027 924 29 50
email as-bri@lift.ch

Regione Svizzera italiana

AS Ascensori SA
Via Cantonale 60
6805 Mezzovico
Telefono 091 735 23 23
Telefax 091 735 23 39
email as-ti@lift.ch

Region Fürstentum

AS Aufzüge AG
Iradug 42
9496 Balzers
Telefon +423 233 25 05
email as-fl@lift.ch

Région Suisse romande

AS Ascenseurs SA
En Budron A5
1052 Le Mont-sur-Lausanne
Téléphone 021 654 76 76
Téléfax 021 654 76 90
email as-lau@lift.ch

www.lift.ch



AS Aufzüge

einfach näher